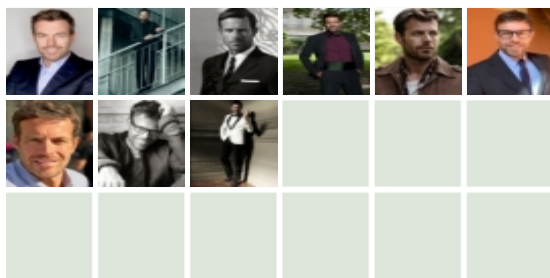




Daniele Lorenzi



## DATI

<b>nato il</b>	18-03-1970	<b>altezza</b>	186
<b>occhi</b>	Verdi	<b>capelli</b>	Castani
<b>taglia</b>	50/52	<b>sport/varie</b>	Maestro di sci, bicicletta e rollerblade
<b>lingue</b>	Tedesco ottimo, inglese buono		

## PUBBLICITA'

<b>2019</b>	Protagonista spot Brachetto D'Acqui, CdP Clonwerk Campagna stampa MSC Crociere Spot Persol, CdP Miyagi
<b>2018</b>	Coprotagonista spot Campa Mutua Assicurazioni Spot automobile Ssang Yong
<b>2017</b>	Coprotagonista spot Panna Hulalà Protagonista spot Be Total Campagna stampa Segafredo
<b>2015</b>	Protagonista spot Positec Australia e UK
<b>2010</b>	Protagonista spot Clementoni penna parlante Protagonista spot Florida arredamenti

## VARIE

<b>TLP:</b>	2021 TLP Fonte Essenziale, in onda sulle reti RAI
...	Indossatore professionista