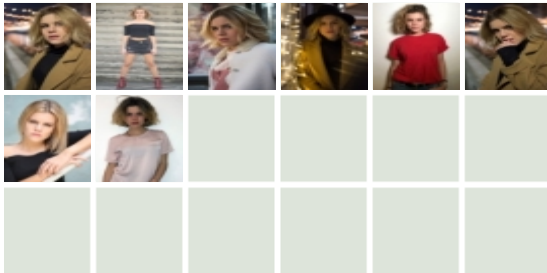




Alessia Alberini



## DATI

<b>nato il</b>	20-07-1998	<b>altezza</b>	160
<b>occhi</b>	Azzurri	<b>capelli</b>	Biondi
<b>taglia</b>	36	<b>sport/varie</b>	Ginnastica artistica liv. agonistico; nuoto, sci; canto
<b>lingue</b>	inglese e spagnolo base		

## FORMAZIONE

<b>2018-2019</b>	Corso di Pre-Doppiaggio con Enrico Maggi presso "Centro Teatro Attivo" Milano
<b>2017-2018</b>	Corso di recitazione cinematografica con: <ul style="list-style-type: none"> <li>• Massimiliano Varrese (tecniche base di visualizzazione e memoria del corpo, tecniche base di meditazione e controllo del respiro)</li> <li>• Sara Ricci (tecniche di recitazione cinema e fiction)</li> <li>• Ermanna Mandelli (dizione, fonetica e microfoni, timbro, tecniche di lettura)</li> <li>• Elisabetta Coraini (tecniche di recitazione cinema e fiction)</li> <li>• Marina Perzy (tecniche di recitazione pubblicità e presentazione ai casting)</li> <li>• Angelo Longoni (tecniche di recitazione)</li> <li>• Andrea Castoldi (tecniche di recitazione su un set)</li> <li>• Valentina Materiale (Laboratorio sul casting)</li> </ul>
<b>2016-2017</b>	Studi di Recitazione presso il Corso di Teatro "San Tomaso D'Aquino"
<b>2015-2018</b>	Lezioni di canto presso la Scuola di Musica "Non solo musica" di Luzzara (RE) Lezioni di chitarra presso la Scuola di Musica "Non solo musica" Luzzara (RE)

## TELEVISIONE

...	"Love Dilemma" nel ruolo di Marta, migliore amica della protagonista, Real Time
-----	---

## TEATRO

...	Protagonista nel ruolo di Elettra in "IFIGENIA" (testo inedito della scrittrice Marguerite Yourcenar), presso il Teatro Asioli di Correggio (RE)
-----	--